

Qui regarde vers Lui

♩ = 88

Couplets : Contre-Chant (accompagné ou non)

Fr. Jean-Baptiste de la Sainte Famille



1- Ve-nez à Moi, vous tous qui pei - nez et plo-yez sous_ le f^o - de^u, et



2- Ch^ogez - vous_ de mon_ joug, me-ttez - vous à mon_ é_ co - le, c^o

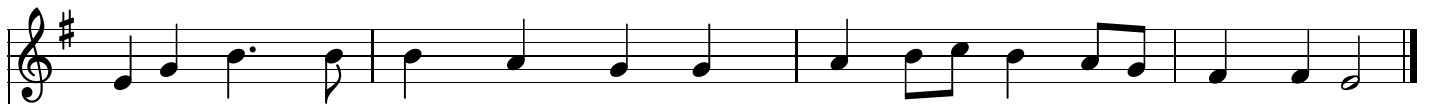


3- I_ llu_mi_ ne mon â_ me, F^ois de moi un en-f^ont de lu - miè_ re, Jé-

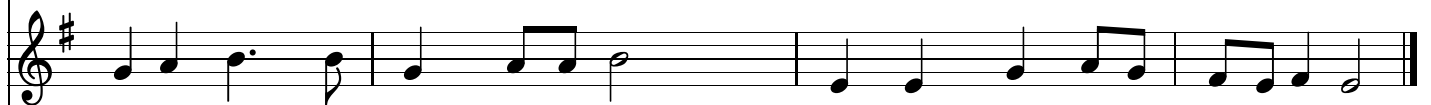
Refrain

Qui re - g^o - de vers Lui ré-splen-di - r^o s^ons om - bre ni trouble ^ou vi s^o - ge.

5



1- Moi, Je vous sou - l^o - ge - r^o, et Moi, Je_ vous sou_ l^o - ge - r^o.



2- Je suis doux et hum - ble de coeur; Je suis doux et_ hum ble de coeur.



3- sus. Lu_ miè - re_ de m^o vie, F^ois bri - ller sur moi Ton Vi - s^o - ge.

Qui re - g^o - de vers Lui ré-splen-di - r^o s^ons om - bre ni trouble ^ou vi s^o - ge.