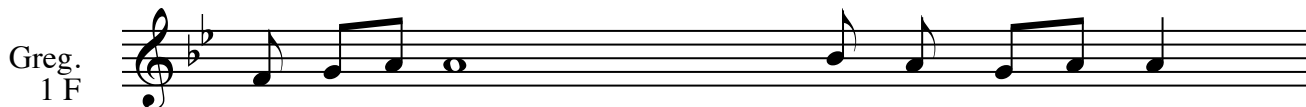


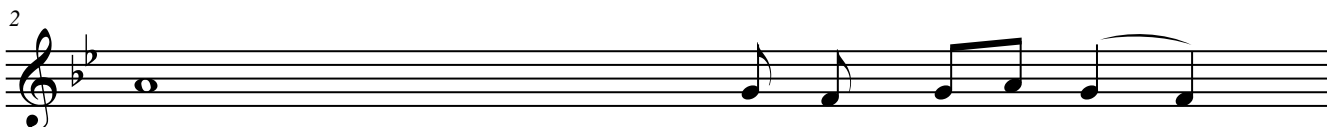
Graduel et Trait du 1er dimanche de la Passion

T.L. da Victoria
(1540-1608)



Greg.
1 F

1. E - ri - pe me Dómine, de ini - mí - cis mé - is: *
3. Saepe ex - - - - - pú - gna - vé - runt me *
5. Etenim non potu - é - runt mí - hi: *



dóce me fácere volun - - - - - tá - tem tú - am.
a juven - - - - - tú - te mé - a.
súpra dórsum méum fabricavérunt pec - ca - tó - res.

3

S
A

2. Liberátor méus, Dómine, de géntibus ira - - - - - cún - dis:
4. Dícát nunc Isra - - - - - ãl:
6. Prolongavérunt iniquitátem sí - - - - - bi:

T
B

5

S
A

ab insurgéntibus in me exaltábis me: a víro iníquo e - rí - pi - es me.
saepe expugnavérunt me a ju - - - - - ven - tú - te mé - a.
Dóminus jústus concídet cerví - - - - - ces pec - ca - tó - rum.

T
B